

TUZLA PEARL



PRAMIT  
GRUP

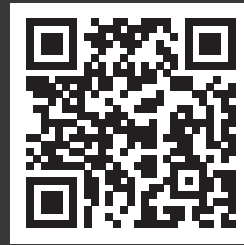
*25. Yil*

*Tuzla'nun İncisi*

[www.pramitgrup.com](http://www.pramitgrup.com)



TUZLA PEARL



T: 0(216) 494 10 97 | G: 0532 370 24 93 | [www.pramitgrup.com](http://www.pramitgrup.com) | [pramitgrup.sahibinden.com](http://pramitgrup.sahibinden.com)

Evliya Çelebi Mah. Hatboyu Cad. Kayı Boyu İş Merkezi A Blok No 1 Tuzla/İSTANBUL



SEKTÖRDE

25. YIL





**TUZLA PEARL**



Sektörde 25. yılına giren Pramit Grup kurulduğu yıldan bugüne üstlendiği sayısız projeyi tamamlayıp başarıyla teslim etmiştir.

Tuzla'da ses getiren projelerimiz arasına bir yenisini daha eklemekten gurur duyuyoruz. İstanbul'un en nezih semti olma yolunda hızla ilerleyen Tuzla'mızda, Leb-i Derya manzaramızla sizlere nezih bir yaşam fırsatı sunuyoruz.

Tuzla Pearl projemiz ile sizlere Tuzla'nın en güzel lokasyonunda komşuluk değerlerini en üst düzeyde yaşatan, modern, yaşanabilir ve sürdürülebilir bir hayat vad ediyoruz.

281 daire ve 28 dükkan'dan oluşan Tuzla Pearl Projemiz her yere yakınlığıyla oldukça cazip durumda. Sahile 800 m, Tuzla Marinaya 900 m, Hastaneye 300 m ve tüm toplu taşıma araçlarının önünden geçtiği projemiz Tuzla'nın en kıymetli lokasyonunda yer almaktadır.

Mimari olarak da en ince ayrıntısına kadar özenle çalıştığımız projemizde, sizlerin yaşanabilir, konforlu ve huzurlu bir yaşam sürdürmesi amacıyla alanında uzman mimar ve mühendislerimiz ile 2 yılı aşkın bir süredir proje tasarımı üzerinde çalıştık.

2500 m<sup>2</sup> peyzaj alanı, sauna, fitness kapalı yüzme havuzu, çocuk oyun alanları, süs havuzları, yürüyüş yolları, kamelya alanları ile stresinizi, yorgunluğunuzu atarak sevdikleriniz için kaliteli bir yaşam imkanı sağlıyoruz.

Şimdi sizde bu özel projede yerinizi almak istiyorsanız lansman fiyatlarını kaçırmadan hemen bizimle iletişime geçebilirsiniz.

İskender ARAZ  
PRAMİT GRUP  
Yönetim Kurulu Başkanı

A handwritten signature in black ink, appearing to be 'İskender ARAZ', written over a white background.

# TUZLA PEARL

- Süs Havuzları ○
- Sauna ○
- Fitness ○
- Kapalı Yüzme Havuzu ○
- 2500 m<sup>2</sup> Peyzaj Alanı ○
- 2 Katlı Kapalı Otopark ○
- Çocuk Oyun Alanları ○
- Yürüyüş Yolları ○
- Kamelya Alanları ○
- 7/24 Güvenlik Kamerası ○
- 7/24 Güvenlik Personeli ○
- Kapıcı Dairesi ○
- Su Deposu ○
- Deprem Güvenliği ○
- Merkezi TV Uydu Altyapı ○
- İnternet Altyapısı ○

**En ince ayrıntısına kadar kaliteli bir yaşam için tasarlandı.**





SEKTÖRDE

25. YIL

Leb-i Derya Manzaranın Tadını Çıkartın

Panoramik adalar manzarası ile Tuzla ayaklarınızın altında



**TUZLA PEARL**



## Otopark ve Teras Alanı ile Tuzla'nın Tam Kalbinde

Tuzla Sahile 800 m, Tuzla Marinaya 900 m, Tuzla Marmaray ve Metroya 950 m, Hastaneye 300 m mesafede. Tüm toplu taşıma araçlarının önünden geçtiği Tuzla çarşı dükkan ve mağazalar ile sizlere yatırım fırsatı sunuyoruz.



SEKTÖRDE

25. YIL



# Tuzla'nın En Güzel Lokasyonunda

2500 m<sup>2</sup> Geniş ve Ferah Peyzaj Alanı





TUZLA PEARL



## Yüksek Tavan Konforu

Dairelerimizdeki yüksek tavan ile ferahlığın ve yaşamın tadını çıkartın.



SEKTÖRDE

25. YIL



# Konforun Tadını Çıkartın

En ince ayrıntısına kadar sizler için tasarlandı.





TUZLA PEARL



Formunuzu Koruyun

Fitness ve Saunamız ile formunuzu koruyun.



SEKTÖRDE

25. YIL



Sizlere daha konforlu ve kaliteli bir yaşam sunmak için;  
Uzun Uzun Düşündük...



SEKTÖRDE

25. YIL

Günün Yorgunluğunu Üzerinizden Atın  
Kapalı Havuzumuzda günün tüm stresini atabilirsiniz.



Salon	30,05 m <sup>2</sup>
Mutfak	12,09 m <sup>2</sup>
Oda 1	11,50 m <sup>2</sup>
Oda 2	10,50 m <sup>2</sup>
Yatak Odası	18,50 m <sup>2</sup>
Antre	9,80 m <sup>2</sup>
Balkon -1	6,00 m <sup>2</sup>
Balkon -2	3,50 m <sup>2</sup>
Banyo	6,20 m <sup>2</sup>

Net Alan : 108,14 m<sup>2</sup>  
Brüt Alan : 166,50 m<sup>2</sup>

**3+1**



Oturma Odası	30,57 m <sup>2</sup>
Oda	11,80 m <sup>2</sup>
Yatak Odası	18,70 m <sup>2</sup>
Koridor	7,10 m <sup>2</sup>
Teras	36,80 m <sup>2</sup>
Banyo	4,60 m <sup>2</sup>
Sauna	3,50 m <sup>2</sup>



Salon	27,55 m <sup>2</sup>
Mutfak	11,60 m <sup>2</sup>
Oda 1	11,37 m <sup>2</sup>
Oda 2	10,50 m <sup>2</sup>
Yatak Odası	18,85 m <sup>2</sup>
Antre	11,82 m <sup>2</sup>
Balkon -1	6,80 m <sup>2</sup>
Balkon -2	3,52 m <sup>2</sup>
Banyo	6,52 m <sup>2</sup>
Ebeveyn Banyo	2,70 m <sup>2</sup>

Net Alan : 226,30 m<sup>2</sup>  
Brüt Alan : 291,10 m<sup>2</sup>

**5+2**

2+1 Daireler ○

3+1 Daireler ○

Zemin Teraslı Bahçe Katı ○

Villa Tipi Daireler

5+2 Villa Tipi Dubleksler ○



## Dükkan 1

Zemin Kat : 660 m<sup>2</sup>  
Asma Kat : 125 m<sup>2</sup>  
Bodrum Kat : 525 m<sup>2</sup>  
**Toplam : 1305 m<sup>2</sup>**

## Dükkan 2

Zemin Kat : 180 m<sup>2</sup>  
Asma Kat : 180 m<sup>2</sup>  
Bodrum Kat : 125 m<sup>2</sup>  
**Toplam : 485 m<sup>2</sup>**

## Dükkan 3

Zemin Kat : 128,50 m<sup>2</sup>  
Asma Kat : 77,35 m<sup>2</sup>  
Bodrum Kat : 102,70 m<sup>2</sup>  
**Toplam : 308,55 m<sup>2</sup>**

## Dükkan 4

Zemin Kat : 150,12 m<sup>2</sup>  
Asma Kat : 90,35 m<sup>2</sup>  
Bodrum Kat : 116,58 m<sup>2</sup>  
**Toplam : 357 m<sup>2</sup>**

## Dükkan 5

Zemin Kat : 113,20 m<sup>2</sup>  
Asma Kat : 70,85 m<sup>2</sup>  
Bodrum Kat : 86 m<sup>2</sup>  
**Toplam : 270,05 m<sup>2</sup>**

## Dükkan 6

Zemin Kat : 63 m<sup>2</sup>  
Asma Kat : 26 m<sup>2</sup>  
**Toplam : 89 m<sup>2</sup>**

## Dükkan 7

Zemin Kat : 157 m<sup>2</sup>  
Asma Kat : 131,33 m<sup>2</sup>  
Bodrum Kat : 103,37 m<sup>2</sup>  
**Toplam : 391,70 m<sup>2</sup>**

## Dükkan 8

Zemin Kat : 141,40 m<sup>2</sup>  
Asma Kat : 87,60 m<sup>2</sup>  
Bodrum Kat : 103,05 m<sup>2</sup>  
**Toplam : 332,05 m<sup>2</sup>**

## Dükkan 9

Zemin Kat : 141,34 m<sup>2</sup>  
Asma Kat : 86,45 m<sup>2</sup>  
Bodrum Kat : 107,56 m<sup>2</sup>  
**Toplam : 335,35 m<sup>2</sup>**

## Dükkan 10

Zemin Kat : 149 m<sup>2</sup>  
Asma Kat : 93,60 m<sup>2</sup>  
Bodrum Kat : 108,72 m<sup>2</sup>  
**Toplam : 351,30 m<sup>2</sup>**

## Dükkan 11

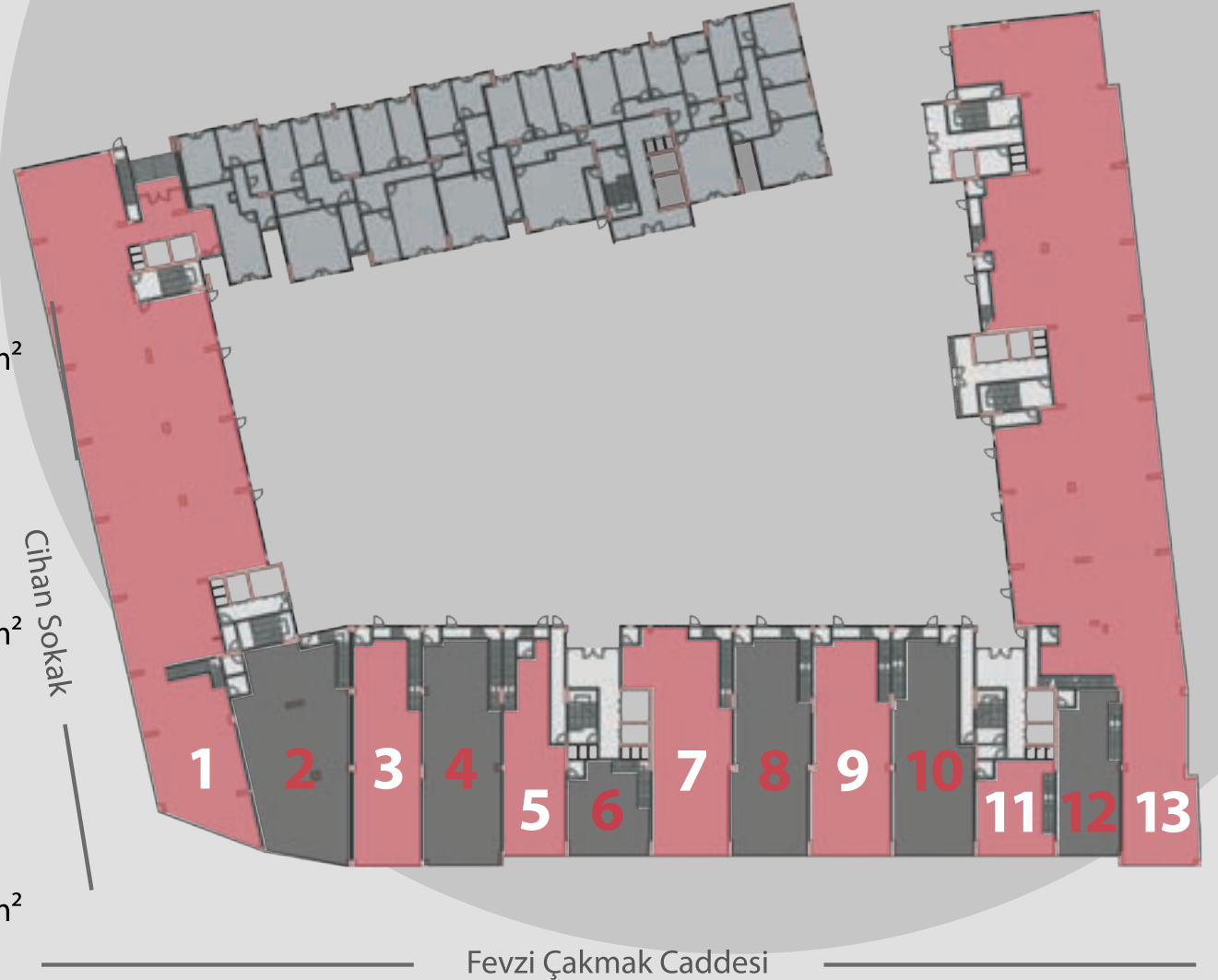
Zemin Kat : 60 m<sup>2</sup>  
Asma Kat : 25,18 m<sup>2</sup>  
**Toplam : 85,18 m<sup>2</sup>**

## Dükkan 12

Zemin Kat : 85,33 m<sup>2</sup>  
Asma Kat : 42,27 m<sup>2</sup>  
Bodrum Kat : 83,53 m<sup>2</sup>  
**Toplam : 211,13 m<sup>2</sup>**

## Dükkan 13

Zemin Kat : 863 m<sup>2</sup>  
Asma Kat : 363,60 m<sup>2</sup>  
Bodrum Kat : 568,69 m<sup>2</sup>  
**Toplam : 1795,29 m<sup>2</sup>**





# PROJE KONUMU

- Tuzla Metro 5 dk.
- Viaport Marina 5 dk.
- Tuzla Sahil 3 dk.
- Tuzla İdo İskelesi 3 dk.
- Tuzla Belediyesi 7 dk.
- Tuzla Devlet Hastanesi 7 dk.
- Tuzla Marmaray İstasyonu 5 dk.
- D-100 Karayolu 7 dk.
- Okan Üniversitesi Hastanesi 7 dk.
- Sabiha Gökçen Havaalanı 15 dk.
- Tavşantepe Metro 10 dk.

\*Proje önünden toplu taşıma araçları geçmektedir.

MARINA



SAHİL



TUZLA  
PEARL

